



**PORI**

# HR-kuukausiraportti 3/2025

Elinvoima- ja ympäristötoimiala

# Henkilöstön lukumäärä (sisältäen sivuvirkaiset ja -toimiset)

- Vakituisten määrä on kasvanut selvästi, koska 1.1.2025 kaupungille siirtyi noin 125 henkilöä työllistämisuudistuksen yhteydessä. Toisaalta vakituisten määrä myös väheni, kun matkailu- ja markkinointiyksikkö siirtyi konsernipalveluihin.
- Määräaikaisten väheneminen on seurausta kuntakokeilun päättymisestä.
- Työllistetyt ovat sijoitettu 1.1.2025 alkaen suoraan toimialoille. Aiemmin kaikki työllistetyt olivat sijoitettu elinvoima- ja ympäristötoimialalle.
- Lisäksi työllistettyjen määrä tulee kuukausittain vähenemään, koska uusia sopimuksia ei enää juurikaan tehdä.

Sarakeotsikot			
03/2025			
ELYM ilman työllistettyjä	Lkm_toteuma	Lkm_edellinen vuosi	Lkm_tot_vs_ed vuosi (henk.)
Vakituiset	234	120	114
Sijaiset	7	3	4
Muut määräaikaisten	3	25	-22
<b>Kaikki yhteensä</b>	<b>244</b>	<b>148</b>	<b>96</b>
Sarakeotsikot			
03/2025			
Kaupunkitaso	Lkm_toteuma	Lkm_edellinen vuosi	Lkm_tot_vs_ed vuosi (henk.)
Työllistetyt			
14112 KONSERNIPALVELUT	1	1	0
14140 SIVISTYSTOIMIALA - Opetus ja varhaiskasvatus	1	6	-5
14143 SIVISTYSTOIMIALA - Kulttuuri, liikunta ja nuoriso	12	12	0
14145 ELINVOIMA- JA YMPÄRISTÖTOIMIALA		74	-74
14150 TEKNINEN TOIMIALA	24	26	-2
14180 Porin Palveluliikelaitos		2	-2
<b>Kaikki yhteensä</b>	<b>38</b>	<b>121</b>	<b>-83</b>



# Palkallisten henkilötyövuosien kertymä yksiköittäin

- Henkilöstön määrä on kasvanut 64,4 % vuoden takaiseen verrattuna.
- HTV-kertymän taustalla vaikuttavat samat asiat kuin henkilöstön lukumääränkin.
- Käytännössä vähentyminen on tapahtunut kasvupalvelut ja työllisyyspalvelut -yksikössä. Muissa yksiköissä ei ole isoja muutoksia vuoden takaiseen nähden.

03/2025						
Ilman työllistettyjä	HTV2_tot_kum	HTV2_ed_vuosi_kum	HTV2_toissa_vuosi_kum	HTV2_tot_kum_vs_ed_vuosi_kum (%)	HTV2_tot_kum_vs_ed_vuosi_kum (lkm)	
14145 ELINVOIMA- JA YMPÄRISTOTOIMIALA	58,2	35,4	37,8	64,4 %	22,8	
141450 Toimialajohto	0,7	0,7	1,1	-0,8 %	0,0	
Vakituiset	0,7	0,7	0,9	-0,8 %	0,0	
Muut			0,2			
141451 Kasvupalvelut -yksikkö	32,2	7,8	9,9	312,1 %	24,4	
Vakituiset	31,2	3,3	4,8	846,3 %	27,9	
Muut	1,0	4,5	5,1	-78,4 %	-3,5	
141452 Kaupunkikehitys- ja omistajaohjausyksikkö	1,7	1,1	1,5	49,8 %	0,6	
Vakituiset	1,5	1,1	1,1	35,5 %	0,4	
Muut	0,2		0,3		0,2	
141453 Kaavoitusyksikkö	3,7	3,9	3,6	-3,8 %	-0,1	
Vakituiset	3,7	3,6	3,4	2,8 %	0,1	
Muut		0,2	0,1	-100,0 %	-0,2	
141454 Matkailu- ja markkinointiyksikkö		2,5	2,7	-100,0 %	-2,5	
Vakituiset		1,7	1,7	-100,0 %	-1,7	
Muut		0,7	1,0	-100,0 %	-0,7	
141457 Ympäristösuunnitteluysikkö	3,5	3,4	3,0	2,6 %	0,1	
Vakituiset	2,9	2,5	1,7	17,3 %	0,4	
Muut	0,6	0,9	1,2	-36,9 %	-0,3	
141459 Ympäristö- ja terveystalvontayksikkö	9,8	9,3	9,2	4,8 %	0,4	
Vakituiset	8,4	8,3	8,0	0,4 %	0,0	
Muut	1,4	1,0	1,2	41,7 %	0,4	
141462 Rakennusvalvontayksikkö	6,6	6,7	6,9	-1,2 %	-0,1	
Vakituiset	6,6	6,2	6,7	5,8 %	0,4	
Muut		0,4	0,2	-100,0 %	-0,4	
<b>Kaikki yhteensä</b>	<b>58,2</b>	<b>35,4</b>	<b>37,8</b>	<b>64,4 %</b>	<b>22,8</b>	



# Henkilöstökustannusten seuranta ja vertaaminen henkilöstösuunnitelmaan

- Tasabudjetilla arvioituna pitäisi olla vielä käyttämättä vähintään (75 % + 1,3 %) 76,3 % palkkakuluihin osoitetusta määrärahasta. Noin 1,3 % pitää tässä vaiheessa olla liikkumavaraa heinäkuun kesälomakorvausten maksua ja sopimuskorostuksia varten.
  - Toimiala kokonaisuudessaan on talousarvion sisällä, mutta yksikkökohtaisesti tarkasteluna eroavaisuuksia on nähtävissä.
- Kahden ensimmäisen kuukauden toteumien jälkeen on kuitenkin oltava varovainen johtopäätöksiä tekemisessä. Vasta huhti-toukokuussa on varmempi käsitys koko vuoden henkilöstökustannusten toteumasta.

## Mukana olevat henkilöstökulujen tilit

400001 Vakinaisten kk-palkat

400003 Vakin. tunti- ja urakkapalkat

400016 Vuosiloma- ja muut sijaiset

400021 Tilapäisten kk-palkat



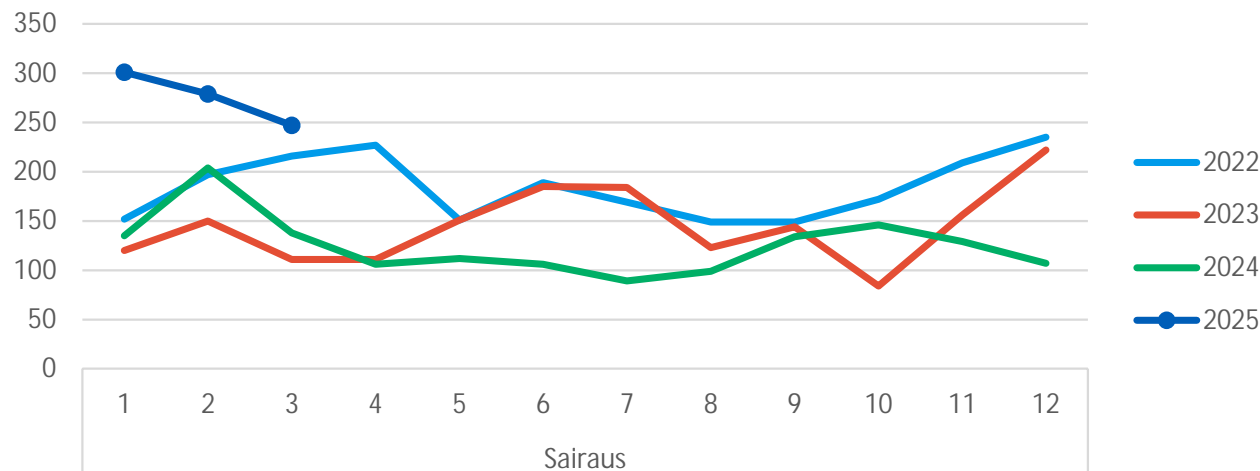
Riviotsikot	2025			
	Toteuma_kum	Jäljellä MKS	MKS koko vuosi	Tot_kum_vs_MKS_koko vuosi (%)
14145 ELINVOIMA- JA YMPÄRISTÖTOIMIALA	-2 801 566,03	-9 335 836,97	-12 137 403,00	-76,92%
141450 Toimialajohto	-52 214,25	-166 641,75	-218 856,00	-76,14%
1414500001 Elinvoima- ja ympäristötoimialan johto	-52 214,25	-166 641,75	-218 856,00	-76,14%
141451 Kasvupalvelut -yksikkö	-1 382 542,09	-4 801 184,91	-6 183 727,00	-77,64%
1414511001 Johto, hallinto, kehittämis- ja tukipalvelut	-93 178,18	-196 394,82	-289 573,00	-67,82%
1414512002 Koulutuspalvelut, työllistämistä tukevat palvelut	-149 846,19	-414 804,81	-564 651,00	-73,46%
1414512001 Elinkeinopalvelut	-91 225,64	-256 251,36	-347 477,00	-73,75%
1414512004 Työllistämispalvelut	-41 009,91	-132 729,09	-173 739,00	-76,40%
1414513001 Monialaiset palvelut	-317 519,48	-1 028 955,52	-1 346 475,00	-76,42%
1414513003 Kotoutumispalvelut	-69 303,76	-234 739,24	-304 043,00	-77,21%
1414512003 Alkupalvelut ja työnvälitys	-443 804,01	-1 641 060,99	-2 084 865,00	-78,71%
1414513002 Nuorten palvelut	-106 252,11	-414 963,89	-521 216,00	-79,61%
1414510002 Elinkeinotoiminnan ostopalvelut	-14 170,02	-95 178,98	-109 349,00	-87,04%
1414510003 Kaupungin omat työllisyyspalvelut	-56 232,79	-386 106,21	-442 339,00	-87,29%
141452 Kaupunkikehitys- ja omistajaohjausyksikkö	-122 224,85	-382 209,15	-504 434,00	-75,77%
1414521001 Kaupunkikehitys	-88 962,77	-270 189,23	-359 152,00	-75,23%
1411500001 Omistajaohjaus	-33 262,08	-112 019,92	-145 282,00	-77,11%
141453 Kaavoitusyksikkö	-203 222,23	-710 605,77	-913 828,00	-77,76%
1414530001 Kaavoitus	-203 222,23	-710 605,77	-913 828,00	-77,76%
141457 Ympäristösuunnittelu	-187 953,55	-565 716,45	-753 670,00	-75,06%
1414570001 Elinvoima- ja ympäristötoimialan projektit	-33 717,07	-33 738,93	-67 456,00	-50,02%
1414580001 Joukkoliikenne	-50 244,57	-149 863,43	-200 108,00	-74,89%
1414570006 Jätehuoltoviranomainen	-34 051,86	-108 240,14	-142 292,00	-76,07%
1414570004 Ympäristösuunnittelu	-69 940,05	-273 873,95	-343 814,00	-79,66%
141459 Ympäristö- ja terveystalvontayksikkö	-528 585,68	-1 528 754,32	-2 057 340,00	-74,31%
1414610001 Eläinlääkintä	-83 613,38	-215 723,62	-299 337,00	-72,07%
1414590002 Ympäristövalvonta	-118 557,52	-315 614,48	-434 172,00	-72,69%
1414590003 Terveystalvonta	-249 199,32	-726 811,68	-976 011,00	-74,47%
1414600001 Maaseutupalvelut	-61 091,21	-213 141,79	-274 233,00	-77,72%
1414590001 Ilmantarkkailu	-16 124,25	-57 462,75	-73 587,00	-78,09%
141462 Rakennusvalvontayksikkö	-324 823,38	-1 180 724,62	-1 505 548,00	-78,42%
1414620001 Rakennusvalvonta	-227 065,98	-771 827,02	-998 893,00	-77,27%
1414630001 Kaupunkimittaus	-97 757,40	-408 897,60	-506 655,00	-80,71%
Kaikki yhteensä	-2 801 566,03	-9 335 836,97	-12 137 403,00	-76,92%

# Yhteismitallistetut terveysperusteiset poissaolot (ilman työllistettyjä)

- Elinvoima- ja ympäristötoimialalla on sairauspoissaoloja 5,5 % enemmän kuin vuosi sitten.
- Poissaolopäiviä on huomattavasti enemmän, mutta se johtuu kasvaneesta henkilöstömäärästä. Trendi on kuitenkin laskeva.

*\*raportointikuukaudelle tulee takautuvia kirjauksia aina uuden kuukauden päivityksen yhteydessä, joka nostaa jo raportoitujen poissaolojen määrää*

Sairauspoissaolopäivät kuukausittain



ELYM	2025	2024	2023	2022	ero vuoteen 2024	ero vuoteen 2023
3. kuukausi	Kalenteripäivää / HTV2 kum.	Kalenteripäivää / HTV2 kum.	Kalenteripäivää / HTV2 kum.	Kalenteripäivää / HTV2 kum.	Poissaolojen muutos-%	Poissaolojen muutos-%
Sairaus	14,21	13,5	10,1	14,8	5,5%	40,9%



# Sairauspoissaolot yksiköittäin (ilman työtaturmapoissaoloja ja työllistettyjä)

Riviotsikot	2025	2024	2023	2022
14145 ELINVOIMA- JA YMPÄRISTÖTOIMIALA	14,2	13,5	10,1	14,8
141450 Toimialajohto			1,8	
141451 Kasvupalvelut -yksikkö	13,6	29,7	19,3	27,4
141452 Kaupunkikehitys- ja omistajaohjausyksikkö	7,1	1,8		
141453 Kaavoitusyksikkö	4,0	1,8	4,8	5,5
141454 Matkailu- ja markkinointiyksikkö		28,1	3,4	1,2
141457 Ympäristösuunnittelu- ja ympäristöyksikkö	1,7	2,4	5,4	3,5
141459 Ympäristö- ja terveysturvayksikkö	33,6	15,4	8,5	8,2
141462 Rakennusvalvontayksikkö	4,1	2,4	9,8	20,4

- Yhteismitallistamalla (jakamalla HTV2:lla) luvuista saadaan vertailukelpoiset.
- Sairauspoissaoloissa on melko isoja yksikkö- ja/tai vuosikohtaisia eroja.
- Yksiköiden suhteellisen pienen henkilöstömäärän vuoksi jo yksittäinen pidempi sairauspoissaolo näkyy tilastoissa isona muutoksena tai määränä.

